

BÅREBO

Malmö 2016-10-03

Bårebo ny design 2016

Bårebo är en ledande leverantör inom Beslag, EL och VVS på den Nordiska marknaden, med produkter för hantverkaren och hemmafisaren.

Bårebo har uppdaterat sin förpackningsdesign. Vi har delat upp varje kategori i olika färger:

Beslag - mörkblå

EL- gul

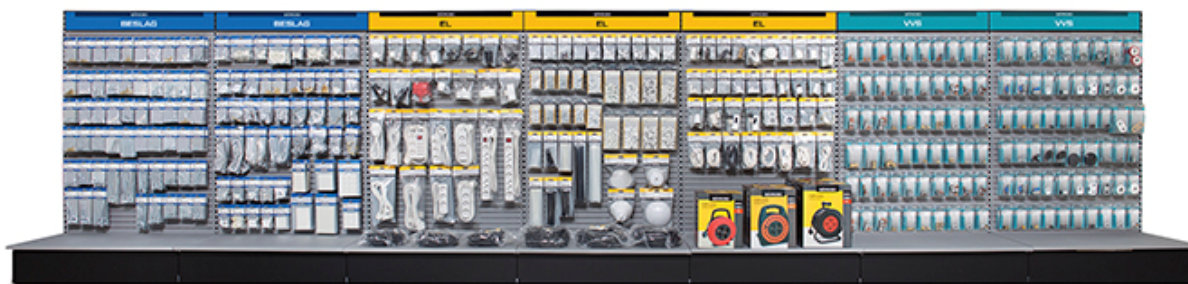
VVS- aquagrön

Detta gör det enklare i butik med klara uppdelningar mellan kategorierna. Allt för att kunden lättare skall hitta rätt produkt.

Vi har även gjort följande förbättringar:

- Grå baksida på påsen - lyfter fram produkten bättre
- Blisterförpackningar inom VVS - snyggare i butik
- Färre antal ryttarbredder - enklare att bygga i butik
- Ny förpackning trycken - lyfter konceptet
- Piktogram - kunden hittar snabbt viktig information

Bårebo - ett lönsamt val för din butik!



För ytterligare information, kontakta Martin Lembke, Bårebo Nordic AB, [martin.lembke @barebonordic.com](mailto:martin.lembke@barebonordic.com)

[Läs mer om Bårebo och våra produkter.](#)

Bårebo Nordic AB är en fristående leverantör till nordens järn- och byggvaruhus. Företaget är ett av fyra affärsområden inom Lomond Industrier AB med säte i Malmö. I Bårebo Nordics portfölj ingår varumärkena FAST, Bårebo, Serva, Edwin, ETC, de Bruk och Gard.

BÅREBO
NORDIC

Bårebo Nordic AB | Bjurögatan 28 | Box 50304 | 202 13 Malmö | Telefon: 040-386050
www.barebonordic.com